

ORIVEDEN KALATALOUSALUE

Kalastusluvut Pielisjoelle vuodelle 2024

PIELISJOEN VIEHELUPA:

Viehelupa-alue kattaa alueen Joensuun kaupungin Sirkkalan sillalta ylöspäin aina Enon Niskavedelle saakka rajana Häihänniemi-Putansaari, lukuun ottamatta Enon kirkonkylän vesialueita.

Viehekalastusmaksut lupa-alueelle ovat:

Vuosi 5,0 €/vapa Pielisjoella saa kalastaa max. 6 vavalla/venekunta

Voimalaitosten yhteydessä olevat kalastuskieltoalueet ja muut erikseen määritellyt ajalliset tai alueelliset kiellot löytyvät osoitteesta www.kalastusrajoitus.fi

Kalastaminen yleiskalastusoikeuksien (onkiminen, pilkkiminen ja kalastonhoitomaksuun tai ikään perustuva viehekalastus) nojalla on sallittua Pielisjoella, kaikkialla muualla, kuin jo määritellyillä Joensuun kaupunginkoskilla, Utrankoskilla ja Paukkajanvirran koski- ja virta-alueella.

Yllä mainituille koski- ja virta-alueille tarvitaan aina vesialueen omistajan myymä lupa.

Lupaa Joensuun kaupungin koskille myy Joensuun kalastuskunta ja Paukkajanvirralle Enon kylän kalaveden osakaskunta.

Lupa on voimassa kalenterivuositain. Luvan voi maksaa suoraan Oriveden kalatalousalueen tilille: OP FI79 5234 2040 0167 46.

Kalastuslupa on henkilökohtainen.

PIELISJOEN PYYDYSLUPA:

Pielisjoen pyydyslupa oikeuttaa kalastamaan verkoilla ja katiskoilla Oriveden kalatalousalueen hallinnoimilla vesialueilla Pielisjoella. **HUOM! Viehe- ja pyydyslupa alueet eivät ole täysin samat!!**

Hinta on 3 € yksiköltä.

Pyödysten yksiköinti seuraavalla sivulla

KALASTUSLUPIEN MYYJÄT:

Joensuu: Jokierä Joensuu puh. 044-764 6309,

Eno: Enon erä ja urheilu puh. 013-761 771

Netistä: www.kalakortti.com

Lisätietoja: Toiminnanjohtaja Taina Aho 050-5507 566 ja puheenjohtaja Harri Laasonen 0400-178 434

ALAMITAT, RAUHOITUKSET JA SAALISKIINTIÖT:

- **Kuha 42 cm**
- **Rasvaevällinen järvilohi ja järvitaimen rauhoitettu ympäri vuoden.**
- **Rasvaevätön järvilohi vähintään 60 cm ja rasvaevätön järvitaimen vähintään 50 cm.**
- Saaliskiintiö: vapaa-ajankalastuksessa sallitaan enintään yhden rasvaevättömän järvilohen saaliiksi ottaminen kalastaja ja vuorokautta kohti.
- **Harjus 35 cm.** Rauhoitettu huhti- ja toukokuussa.
- **Nieriä 60 cm.** Nieriä on rauhoitettu syys-, loka- ja marraskuussa.

KALASTUSTA KOSKEVAT RAJOITUKSET PIELISJOELLA:

- **Rasvaevällinen järvilohi ja taimen ovat rauhoitettuja ympäri vuoden.**
- Kalastus kohojen avulla pinnan läheisyyteen tai väliveteen asetetulla (kalatäkyisellä) koukkupyödyksellä on kielletty koko Pielisjoella, välillä Uimasalmen silta – Pielisjokisuu.
- Verkkokalastus solmuväliltään alle 55 mm verkoilla on kielletty Pielisjoella välillä Rahkeenvesi - Pielisjokisuu huhti- kesäkuun ajan. Kieltoalueen yläraja kulkee koukkuniemen eteläkärjen kohdalta lähes kohtisuoraan uoman poikki Rahkeenvaaranniemen kärkeen.
- Rasvaeväleikattu järvilohi on rauhoitettu 1.8.-31.10. sekä rasvaeväleikattu taimen 1.8.-31.10. välisenä aikana.
- Pielisjoella Kaltimon ja Kuurnan voimalaitospatojen välisellä alueella on rasvaeväleikatun järvilohen ja rasvaeväleikatun taimenen syysrauhotukset kumottu kokonaan ja niitä saa kalastaa tällä alueella ympäri vuoden. Alueelta on myös kumottu vaelluskalavesistöön kuuluvan joen syksyinen verkkokalastuskielto.
- Kalastus on kielletty Pielisjoella Kuurnan voimalaitokselta jokisuulle asti elokuun 1. päivän alusta lokakuun 31. päivän loppuun saakka rantoja myöten (ns. syysrauhotus). Pielisjokisuun kalaväylä Pyhäselällä kuuluu kieltoalueeseen. Kielto ei koske katiskakalastusta eikä kalastuslain 4 §:n määritelmien mukaista rannalta käsin tapahtuvaa ongintaa ja pilkintää.



Seuraavat rajoitukset ovat voimassa ympäri vuoden:

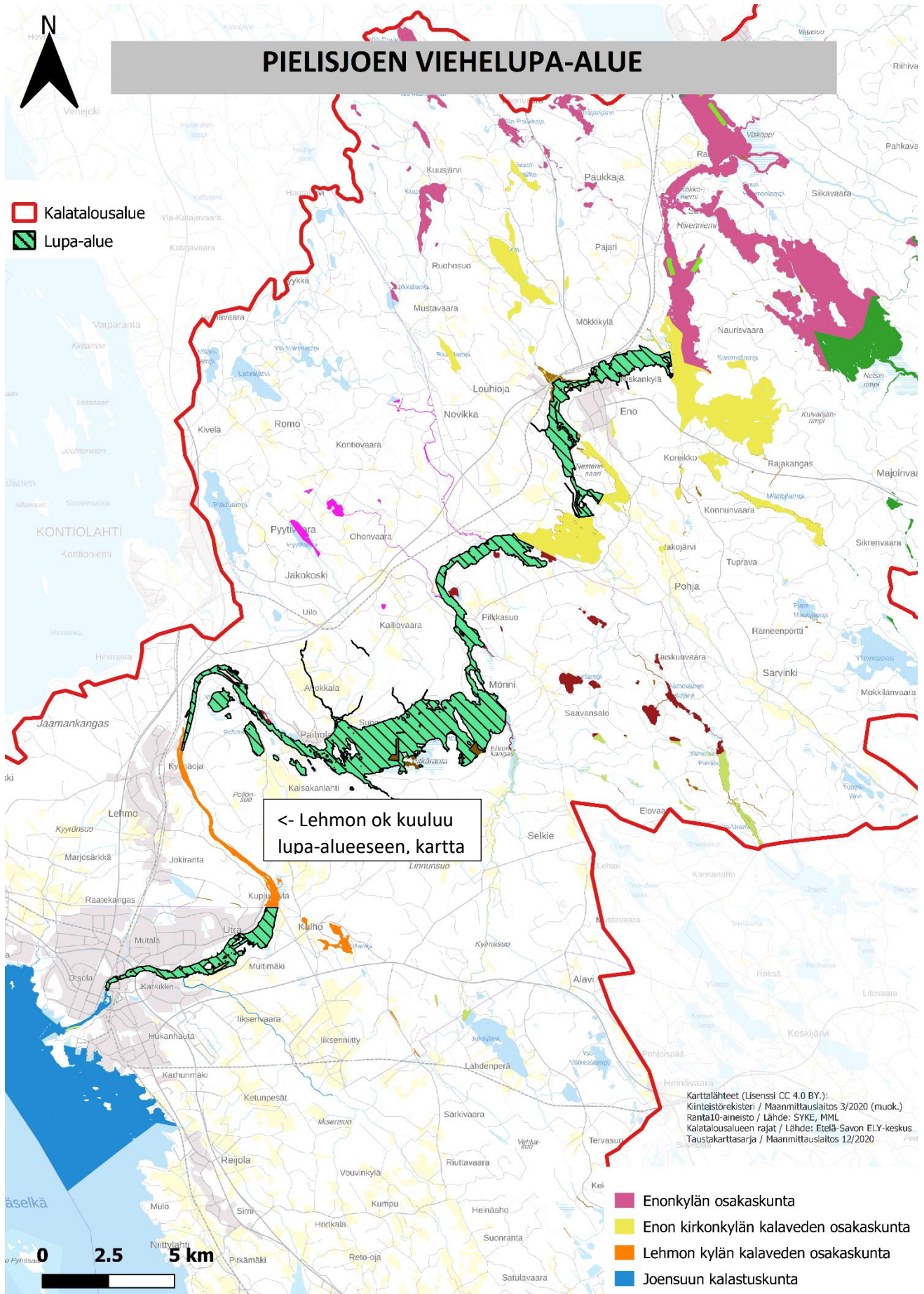
- Kaltimon voimalaitospadon alapuolella kaikenlainen kalastus on kielletty padolta alavirran suuntaan 250 metrin matkalla. Kaltimon voimalaitospadon alapuolisessa kanavassa 1500 metrin matkalla kalastus on kielletty seisovilla pyydyksillä.
- Kuurnan voimalaitospadon yläpuolella kaikenlainen kalastus on kielletty 100 metriä ylävirtaan päin.
- Kuurnan voimalaitoksen alapuolella on kaikenlainen kalastus kielletty noin 1 000 metrin matkalla voimalaitoksesta alavirtaan, mukaan lukien Laurinvirran kutu- ja poikastuotantoalue (entinen tulvajuoksutusuoama).
- Ajantasaiset rajoitukset löytyvät osoitteesta **www.kalastusrajoitus.fi**

Pyydysten yksiköinti Pielisjoen pyydysluvassa	
Verkko max. 3x30 m	1 yks.
Verkko max. 6x30 m tai 3x60 m	2 yks.
Verkko max. 6x60 m	4 yks. (jne.)
Katiska	1 yks.
Rapumerta	1 yks.
Rysä, pyyntikork. < 1,5 m	1 yks.
Rysä, > 1,5 m	3 yks./alk.pyyntikork.m
Tuulastus/Harpuunakalastus	1 yks.





PIELISJOEN VIEHELUPA-ALUE



-  Kalatalousalue
-  Lupa-alue





Karttalähteet (Lisenssi CC 4.0 BY.):
Kiinteistörekisteri / Maanmittauslaitos 3/2020 (muok.)
Ranta10-aineisto / Lähde: SYKE, MML
Kalatalousalueen rajat / Lähde: Etelä-Savon ELY-keskus
Täustakarttasarja / Maanmittauslaitos 12/2020

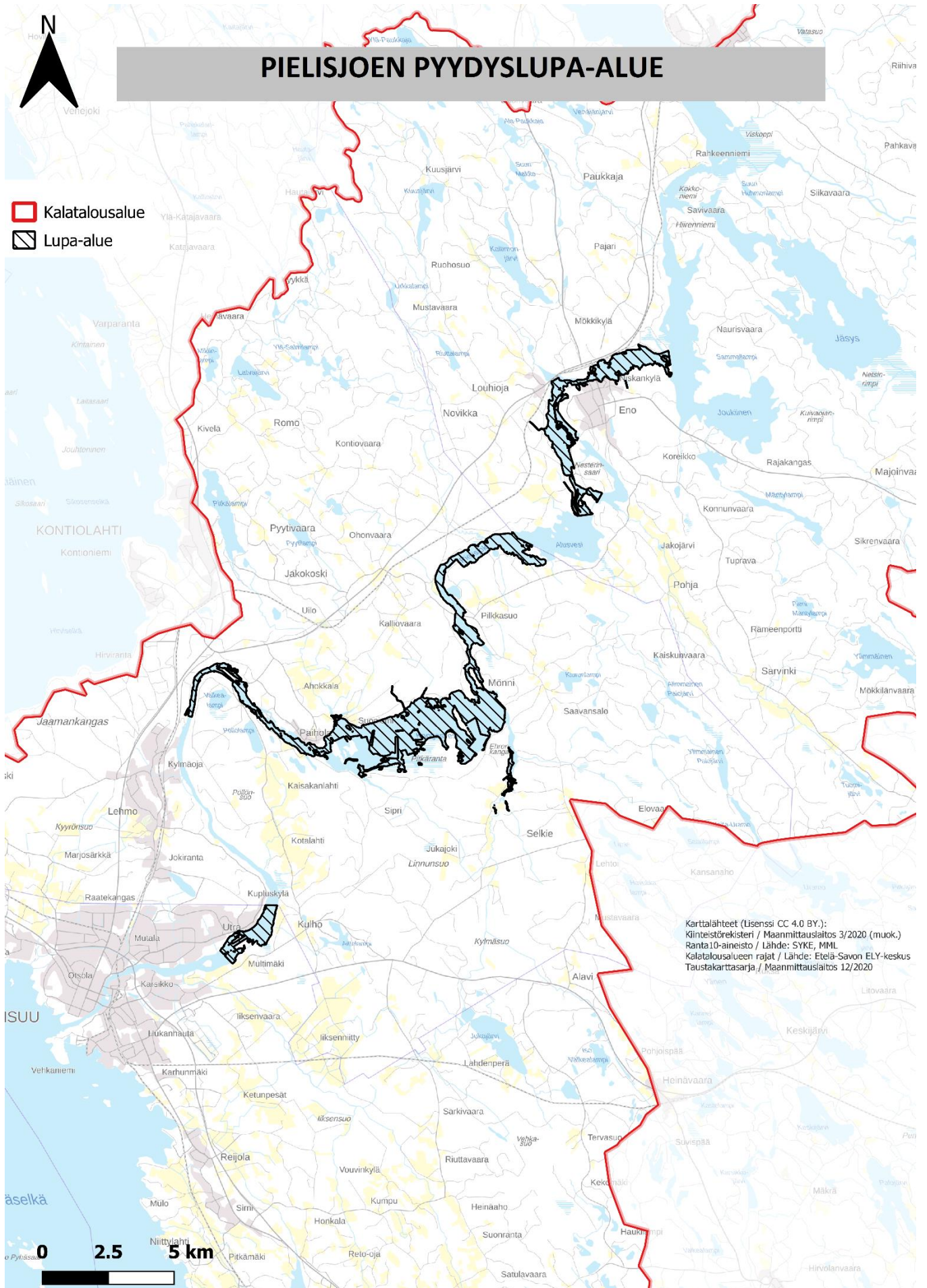
-  Enonkylän osakaskunta
-  Enon kirkonkylän kalaveden osakaskunta
-  Lehmon kylän kalaveden osakaskunta
-  Joensuun kalastuskunta



PIELISJOEN PYYDYSLUPA-ALUE



-  Kalatalousalue
-  Lupa-alue



Karttalahteet (Lisenssi CC 4.0 BY.):
Kiinteistörekisteri / Maanmittauslaitos 3/2020 (muok.)
Ranta10-aineisto / Lähde: SYKE, MML
Kalatalousalueen rajat / Lähde: Etelä-Savon ELY-keskus
Taustakarttasarja / Maanmittauslaitos 12/2020